



## PROBLÉMATIQUE

- **La prolifération des sources de données distribuées**
  - ◆ résultats massifs en réponse aux requêtes des utilisateurs (surcharge d'informations)
  - ◆ temps de réponse de plus en plus longs (traitements effectués sur des masses de données)
- **Les systèmes d'accès à l'information ne tiennent pas suffisamment compte**
  - ◆ du contexte et des préférences de l'utilisateur
  - ◆ des caractéristiques des sources de données (qualité)

## OBJECTIFS

- **Placer la personnalisation de l'information au centre des SRI et des SGBD afin de**
  - ◆ simplifier la formulation des requêtes en évitant la spécification de critères récurrents propres à chaque utilisateur
  - ◆ améliorer la pertinence des informations délivrées par les systèmes en tenant compte du centre d'intérêt et des préférences de l'utilisateur
  - ◆ réduire l'effet de masse qui ralentit l'exécution des requêtes, en maîtrisant le passage à l'échelle
- **Exploiter les profils des utilisateurs et la qualité des sources d'information**
  - ◆ centre d'intérêt, préférences, environnement des utilisateurs
  - ◆ fraîcheur, disponibilité, crédibilité des sources d'information
- **Agir sur l'ensemble du cycle de vie des processus d'accès à l'information**
  - ◆ reformuler les requêtes
  - ◆ optimiser leur exécution
  - ◆ adapter la présentation des résultats
  - ◆ faire évoluer les profils

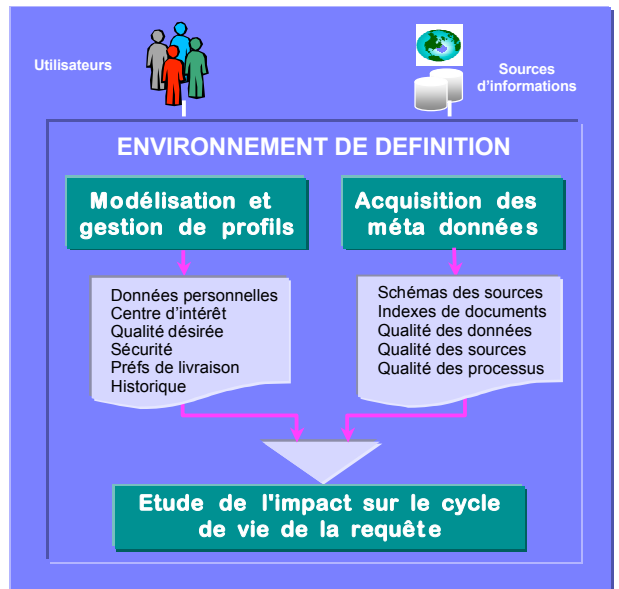
## APPROCHE

- **Exploration systématique et aussi large que possible de la notion de profil**
  - ◆ de quoi est constitué un profil, comment le construire, comment l'utiliser, comment le faire évoluer
- **Identification des facteurs de qualité influant sur la personnalisation**
  - ◆ quels sont les facteurs de qualité liés à l'information recherchée, aux sources fournissant cette information, aux processus de production de cette information, aux modes d'exécution des requêtes, au contexte d'interrogation de l'utilisateur
- **Définition d'un modèle adaptatif d'exécution de requêtes**
  - ◆ quelle partie du profil influe sur quelle étape du cycle de vie d'une requête, comment est évaluée la qualité lors de l'exécution, comment intégrer le feedback de l'utilisateur, quelles traces garder pour justifier les réponses du système, quelle influence ont le profil et la qualité sur la réduction de l'espace de recherche

## ATOUTS DU PROJET

- **Forte synergie entre équipes** complémentaires, ayant une longue expérience de recherche en BD et en RI
- **Démarche de validation** expérimentale à travers des prototypes
- **Émergence d'une communauté** de jeunes chercheurs sur une thématique ouverte (8 thèses liées au projet).

### Prise en compte conjointe des profils et de la qualité de l'information



### Vue globale et transversale de la personnalisation de l'information

